

1 2 3 4

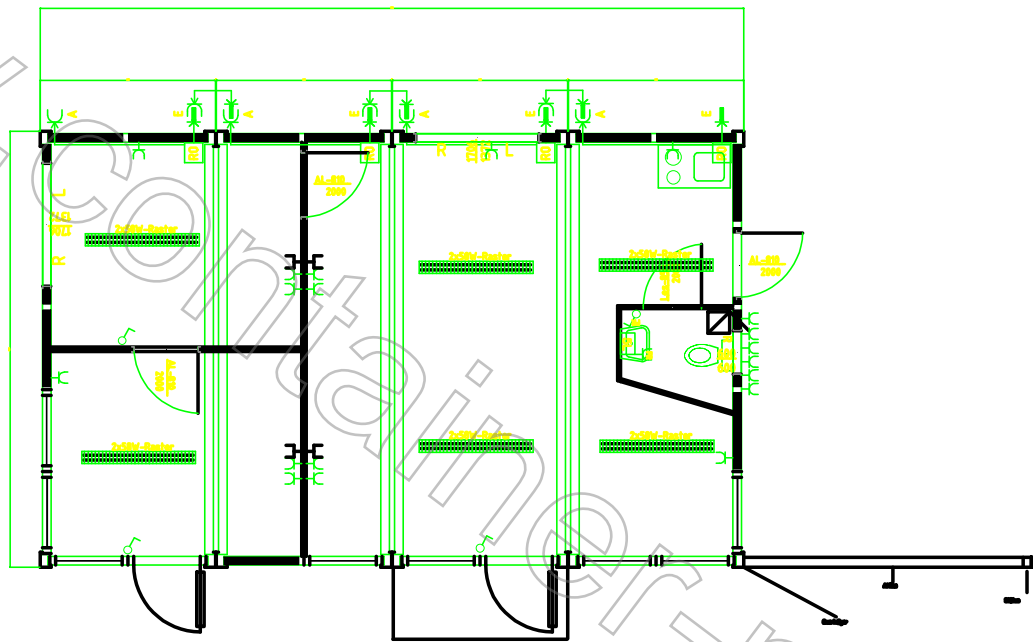
A

B

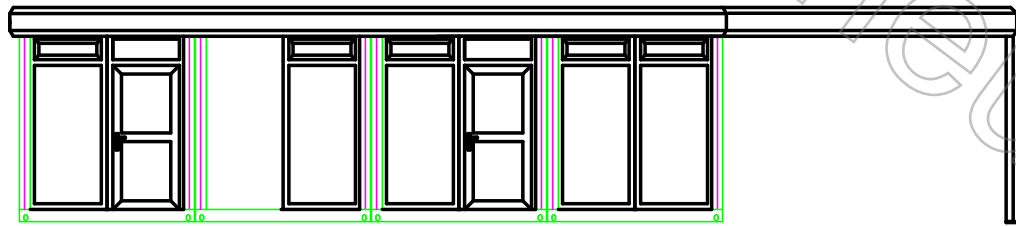
C

D

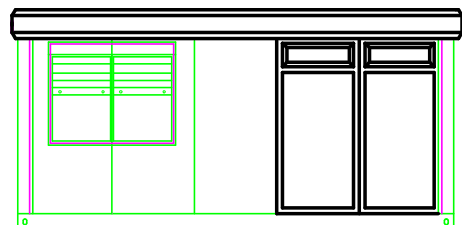
E



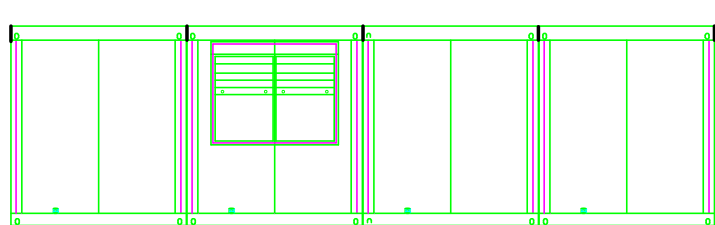
Ansicht B



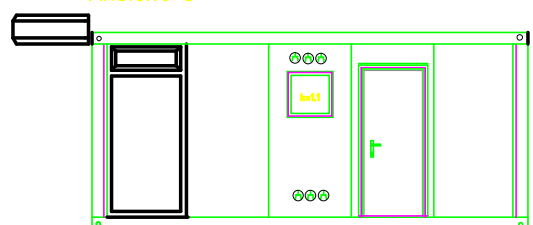
Ansicht A



Ansicht D



Ansicht C



Aufkleber	Schmidt
Wassereinkl.	PVC
Deckenausf.	Spannpl. weiss
Bodenfarbe	PVC
Elektrik	230/400V, 50Hz
Stapleraschen	/
Dachisolierung	200mm
Bodenisolierung	150mm
Wandisolierung	120mm
Grundfa.	ZINK NEIN
Innenfarbe	RAL 9002
Paneelfarbe	RAL 9002
Rahmenfarbe	RAL 9002
Rauminnenhöhe	2,75m
Ausführ.	CTN Gebaut
Ware	Spezifikation

SC Schmidt-Container

Zum Frühlingsplätzchen 12, D-55569 Monzingen. Tel.: +49 6751 853 499, Fax: +49 6751 853 697

Auftraggeber:	
Zeichnungsname:	Grundriss mit Ansicht
Zeichnungsnummer:	
Ver.:	1
Bauwerk:	4x20' Maßstab:1:100
Projekt Nr.:	Gezeichnet
Datum:	Geprüft: